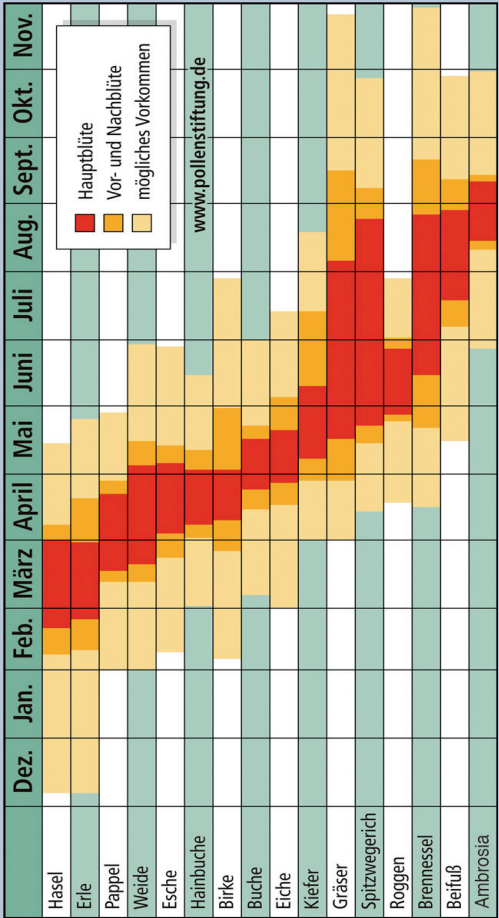


Welche Pollen sind wann unterwegs?

Eine Übersicht zeigt der Pollenflugkalender, der von der Stiftung Deutscher Polleninformationsdienst veröffentlicht wird (unten). Dieser Kalender basiert auf aktuellen Messdaten. Neu aufgenommen wurde auch das Traubenkraut (Ambrosia, Ragweed). Auf der Internetseite der Stiftung können Sie die aktuellen Pollenflugdaten Ihrer Region abrufen: [www.pollenstiftung.de](http://www.pollenstiftung.de).



Gesamtdeutscher Pollenflugkalender © Stiftung Deutscher Polleninformationsdienst

Zahlreiche Informationen um das Thema Pollenallergie und Antworten auf die Frage „Wie schütze ich mich vor unerwünschten Pollen“ finden Sie im Internet unter [www.pollenschutz.de](http://www.pollenschutz.de).



Pollenschutz von Neher – die richtige Entscheidung.

Seit über 30 Jahren werden bei Neher umweltfreundliche, hochwertige Pollen- und Insektenschutzgitter entwickelt. Das Neher-System wurde so zum Marktführer und steht sinnbildlich für maßgefertigten Insektenschutz in Deutschland – aus diesem Grund erhielt es die Auszeichnung „Marke des Jahrhunderts“. Als Neher-Fachpartner bieten wir Ihnen millimetergenaue, maßgefertigte Rahmen für Ihre Fenster und Türen an, damit Pollen und Insekten draußen bleiben.

Insektenschutz ist Vertrauenssache. Nehmen Sie Kontakt mit uns auf. Wir beraten Sie unverbindlich und individuell.



Frankenstr. 3  
63829 Krombach  
Tel.: 06029 8088 - Fax: 06029 8090  
E-Mail: [levy.fenster@levy-gmbh.de](mailto:levy.fenster@levy-gmbh.de)  
[www.levy-gmbh.de](http://www.levy-gmbh.de)

- Fenster
- Rolläden
- Haustüren
- Vordächer
- Jalousien
- Markisen
- Insektenschutz
- Rolltore



Die Nr. 1 im Insektenschutz.



Polltec®

Besser leben – ohne Pollen.  
Mit Pollenschutzgittern von Neher.



Die Nr. 1 im Insektenschutz.



Pollenallergie – was tun?

Niesen, Juckreiz, Augenbrennen, fließende und verstopfte Nase – Heuschnupfen beginnt häufig im frühen Kindesalter und führt über Jahrzehnte hinweg zur Minderung der Lebensqualität. Die Beeinträchtigungen reichen von Schlafstörungen bis zur Herabsetzung der Lernfähigkeit, insbesondere bei Kindern. Etwa 20 % der Bevölkerung leiden bereits unter Pollenallergien – Tendenz steigend.

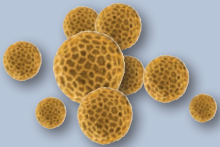


Ursachen bekämpfen statt Symptome.

Durch Pharmakotherapien oder spezifische Immuntherapien lassen sich die Symptome weitgehend unter Kontrolle bringen. Noch besser ist jedoch das Vermeiden der Ursachen – der Kontakt mit Allergenen. Dabei sollten Sie folgende Regeln beachten:

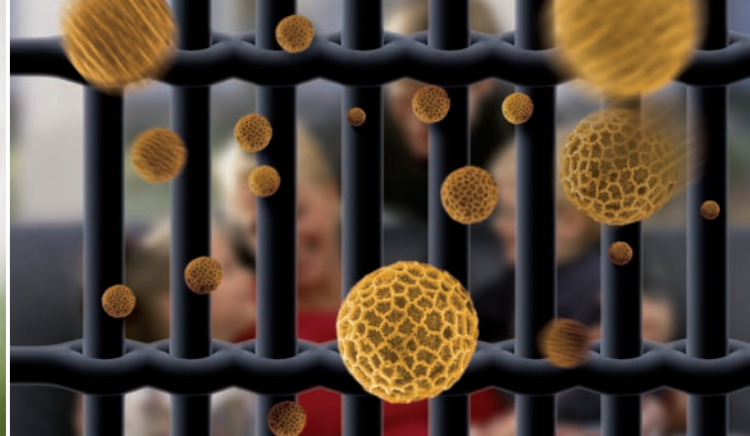
- Informieren Sie sich über die aktuelle Pollenflug-Situation.
- Lassen Sie die tagsüber getragene Kleidung außerhalb des Schlafzimmers und waschen Sie sich vor dem Zubettgehen die Haare.
- Urlaub am besten im Hochgebirge oder am Meer machen – dort ist die Luft frischer und es gibt kaum Pollen.

Aber was machen Sie zu Hause? Fenster und Türen geschlossen halten? Nachts nicht mehr lüften? Das muss nicht sein ...



Polltec®





## Zuverlässiger Pollenschutz für größtmögliche Sicherheit.

Neher hat mit dem Pollenschutz-System Polltec die Lösung für gepeinigter Allergiker: Innovatives Schutzgewebe mit Spezialbeschichtung, die die Pollen „anzieht“.

- ECARF-Qualitätssiegel für geprüfte Schutzwirkung: Gegen Gräser- und Birkenpollen: über 99 %, gegen die besonders kleinen Ambrosia- und Brennesselpollen: über 90 %.
- Stark verbesserte Luftdurchlässigkeit: Bis zu 300 % besser im Vergleich zu herkömmlichen Pollenschutzgeweben bei Windstärke 1 (0,3 - 1,6 m/s).
- Gute Durchsicht durch innovatives Maschenkonzept.
- Schützt vor Pollen und Insekten.
- Elastisch, robust, witterungsbeständig.
- Leicht zu reinigen: Durch die sehr glatte Oberfläche des Gewebes wäscht der Regen bereits die meisten Pollen wieder ab. Man kann das Gewebe aber auch sehr schnell und leicht selbst reinigen: einfach unter fließendem Wasser abspülen und mit einem fusselfreien Tuch trocken tupfen.

## So wirkt Polltec.

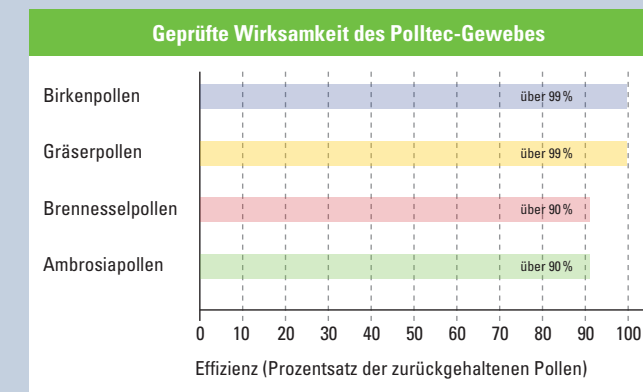
Im Gegensatz zu den üblichen, luft- und lichtblockierenden, engmaschigen Geweben besitzt Polltec eine längliche Masche, die auch an der schmalen Seite deutlich größer ist als eine Polle. Dadurch kommt sehr viel mehr Luft und Licht durch das Gewebe. Trotzdem bleiben die Pollen am Gewebe hängen.

Dafür ist die Spezialbeschichtung des Polyestergewebes verantwortlich, die die Pollen quasi anzieht und dort festhält. Die Funktionszeichnung oben zeigt einen Gewebeausschnitt in der Außenansicht.



## Vergleichen Sie selbst.

Bisherige Pollenschutzgewebe (oben links) haben ihre Schwäche in der mangelnden Durchsicht, außerdem ist der Luftdurchlass sehr stark eingeschränkt. Sie sind nur begrenzt haltbar und nicht für dauerhafte, ganzjährige Nutzung geeignet. Polltec (im Versuchsaufbau rechts) überzeugt durch wesentlich verbesserte Luft- und Lichtdurchlässigkeit sowie längere Haltbarkeit.



Die hohe Wirksamkeit des Polltec-Systems konnte in aufwändigen, wissenschaftlichen Versuchsreihen belegt werden. Weitere Informationen dazu finden Sie unter [www.pollenschutz.de](http://www.pollenschutz.de).

## Gesundheitsvorsorge ist Vertrauenssache.

Die Europäische Stiftung für Allergieforschung (ECARF) vergibt ein europaweites Gütesiegel für allergikerfreundliche Produkte und Dienstleistungen. Es soll Allergikern die Auswahl von Produkten und Dienstleistungen erleichtern und steht für geprüfte Qualitätssicherung.



Das Pollenschutzgewebe Polltec von Neher wurde mit dem ECARF-Siegel ausgezeichnet.

**Polltec®**

Die Nr. 1 im Insektenschutz.

