

Perfektion im Detail.

- Ansprechendes, modernes Design.
- Hochwertige witterungsbeständige Materialien.
- Erstklassige, präzise Verarbeitung.
- Dauerhafte Funktionalität ohne Verschleiß.
- Perfekte Rundum-Dichtung, auch gegen die Hauswand.
- Leichte, universelle Profil-Kombinationen für optimale Bau-Anpassung.
- Licht- und luftdurchlässige Edelstahlgewebe, extrem belastbare Streckmetall-Gitter, bei LiSA auf Wunsch befahrbar.
- Saubere Aluminium-Rahmenverbindungen.
- Flache Alu-Profile mit abgeschrägten Kanten bei LiSA und RESi.
- Keine Stolperkanten, bei ELSA Flächenbündigkeit.
- Einfach und leicht zu montieren.
- Zwei Standardfarben: Silbergrau eloxiert und Dunkelgrau mit Glimmereffekt. Alle RAL-Farben möglich.

Neher – die richtige Entscheidung.

Seit über 30 Jahren werden bei Neher umweltfreundliche, hochwertige Insektenschutzgitter und Lichtschachtabdeckungen entwickelt. Das Neher-System wurde so zum Marktführer und steht sinnbildlich für maßgefertigten Insektenschutz in Deutschland – aus diesem Grund erhielt es die Auszeichnung „Marke des Jahrhunderts“. Als Neher-Fachpartner bieten wir Ihnen maßgefertigte Rahmen für Ihre Fenster, Türen und Lichtschächte an, damit kein einziges Insekt eindringen kann.

Insektenschutz ist Vertrauenssache. Nehmen Sie Kontakt mit uns auf. Wir beraten Sie unverbindlich und individuell.



Frankenstr. 3
63829 Krombach
Tel.: 06029 8088 - Fax: 06029 8090
E-Mail: levy.fenster@levy-gmbh.de
www.levy-gmbh.de

- Fenster
- Rolläden
- Haustüren
- Vordächer
- Jalousien
- Markisen
- Insektenschutz
- Rolltore



Nie mehr Lichtschacht reinigen!

Mit Lichtschachtabdeckungen von Neher.



Die elegante und saubere Lösung für Ihren Lichtschacht.

Machen Sie aus Ihren Kellerräumen helle Nutz- oder Hobbyräume: Mit den hochwertigen Lichtschachtabdeckungen von Neher können Licht- und Kellerschächte dauerhaft vor Laub und Schmutz, Ungeziefer, Spinnen und anderen Kleintieren geschützt werden. So brauchen Sie auf das notwendige Lüften der Kellerräume nicht zu verzichten und die Lichtschächte bleiben dauerhaft sauber.

Das Neher-System deckt alle Arten von Lichtschächten ab und bietet für unterschiedlichste Anforderungen eine Produktlinie mit verschiedenen Modellen an – von der eleganten und robusten LiSA-Abdeckung über die regensichere Variante RESi bis zum flächenbündigen Komplettelement ELSA oder dem Holzterrasseneinleger TERRESA. Natürlich maßgenau nach Ihren individuellen Wünschen und immer in der bewährten Neher-Qualität.

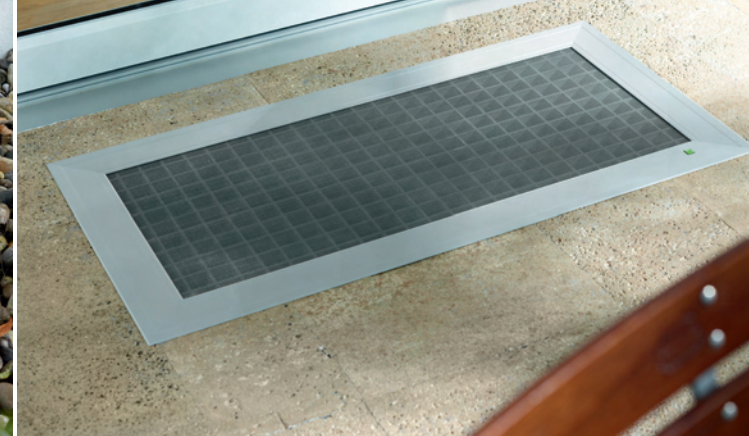


Die Nr. 1 im Insektenschutz.



Die Nr. 1 im Insektenschutz.





LiSA

Der Klassiker – sicher und robust.

Die Lichtschachtabdeckung LiSA deckt alle Lichtschächte lückenlos ab – ob Kunststoff oder Beton, ob rechtwinklig, schräg oder gebogen, mit direktem Fassadenanschluss oder Fensterausschnitt (1). Sie wird mit wenigen Handgriffen einfach über den Keller-Rost montiert (3) und zum Reinigen abgekehrt. Auf Wunsch auch mit befahrbarem, eloxiertem Streckmetallgewebe (2). Die neue Farbe Dunkelgrau mit Glimmereffekt (5) ist rutschhemmend und besticht durch hohe Kratzfestigkeit und geringe Verschmutzungsanfälligkeit. Sie ist für alle Lichtschachtabdeckungen von Neher ohne Aufpreis erhältlich.

RESi

Dauerhafter Schutz – auch bei Regen.

Die hochtransparente, trittsichere und rutschfeste Polycarbonatplatte des RESi-Lichtschachts verhindert das massive Eindringen von Wasser. Das Belüftungselement mit vorgeschriebenem Strömungsquerschnitt (4) ist durch sein auswechselbares Edelstahlgewebe leicht zu reinigen. Natürlich bietet RESi auch zusätzlichen Insektenschutz – in ansprechender Optik und bester Neher-Verarbeitung.

ELSA

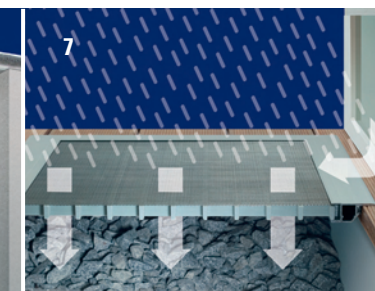
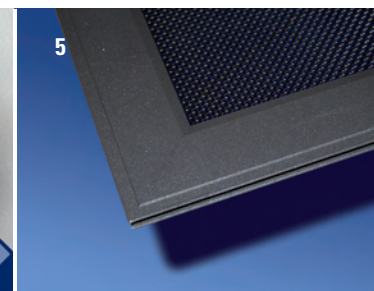
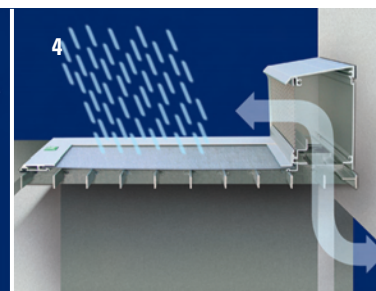
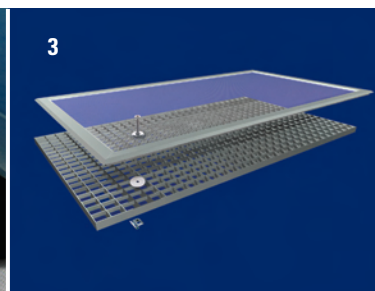
Exklusiv und flächenbündig.

Die flächenbündige Lösung wird nicht nur auf Terrassen eingesetzt. Auch auf allen anderen Lichtschächten besticht sie durch ihre robuste Bauweise ohne Stolperfallen. Diese exklusive Alternative wird als Ersatz für einen vorhandenen Gitterrost als Komplett-element in den Lichtschacht montiert. Durch den Einsatz hochwertiger Materialien, wie dem Edelstahl-Gewebe, dem stabilen Aluminiumprofil und dem glasfaserverstärkten Gitterrost, hält die ELSA-Lichtschachtabdeckung selbst extremen Witterungsbedingungen stand. Die optionale Sicherung gegen Ausheben (6) erfolgt von außen unsichtbar. Wie alle Lichtschachtabdeckungen von Neher ist die Einlegesachtabdeckung ELSA statisch geprüft (8) und problemlos begehbar.

TERRESA

Sicherer Zugang bei Holzterrassen.

Bei Regen können Holzterrassen zu Rutschbahnen werden – das Wasser steht auf dem Holz, und besonders der erste Schritt kann gefährlich sein. TERRESA mit dem rutschhemmenden Gitter schafft Abhilfe: Der elegante Holzterrasseneinleger lässt das Wasser sofort ins Kiesbett unter der Terrasse ablaufen (7). So tritt man sauber und trocken ins Haus. TERRESA bietet viele weitere nützliche Anwendungen auf der Holzterrasse oder auf normalen Lichtschächten. Neben den zwei Standardfarben sind alle RAL-Farbtöne erhältlich. Weitere Informationen finden Sie unter www.terresa.de.



Die Nr. 1 im Insektenschutz.

